



MX242W

Vaše výhody

5
YEARS WARRANTY

Monitor EIZO RadiForce MX242W se vyznačuje vysoce kvalitním panelem LCD IPS s velkou úhlopříčkou a poměrem stran 16:10. Díky širokoúhlé obrazovce může tento 24palcový monitor zobrazovat v režimu DICOM současně dva snímky nebo jeden snímek a k němu příslušný nálezný. Lékař tak vidí vše pohromadě a nepříjemné listování v dokumentaci odpadá. Úspora času je nezanedbatelná. Továrně přednastavená zobrazovací křivka DICOM zaručuje nezkrácené podání odstínů šedi na radiologických snímcích. Monitor tím vyhovuje požadavkům Směrnice pro zajištění kvality (kap. 8.2).

- ✓ Barevný LCD monitor s rozlišením 2,3 megapixelu, automatickou regulací jasu a podsvícením s LED pro spolehlivě vysoký a trvale stabilní jas
- ✓ Zobrazení odstínů šedi s použitím tónových křivek DICOM
- ✓ Barevná paleta s 68 miliardami odstínů pro přesnou reprodukci barev s hloubkou až 12 bitů
- ✓ Kalibrace bílého bodu a tónových křivek
- ✓ Automatická regulace rozložení jasu (Digital Uniformity Equalizer)
- ✓ Připraven na kontrolu poklesu a stálosti jasu dle normy DIN 6868-157 a QS-RL

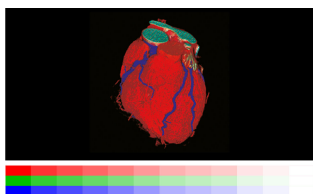
Popis

Vynikající kvalita obrazu zpřístupňuje i nejmenší detaily

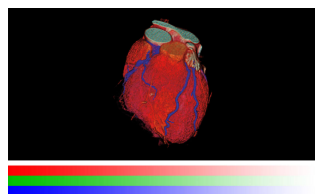
Díky vysokému rozlišení 2,3 megapixelů (barva), vysokému kontrastnímu poměru 1000:1 a stabilnímu jasů až 350 cd/m² nabízí monitor vynikající kvalitu obrazu. I nejjemnější detaily se zobrazují velmi zřetelně bez ohledu na polohu, z níž monitor sledujete. To je velmi užitečné zejména v situacích, kdy se na monitor dívá více lékařů zároveň.

Miliarda barevných odstínů díky 13bitové tabulce LUT

Reprodukce barev je řízena pomocí 13bitové tabulky LUT (Look-Up-Table). Při využití rozhraní Display Port je pro zobrazení k dispozici až 10 bitů. Výsledkem je barevné rozlišení dosahující až 1 miliardy tónů. Diagnosticky relevantní zobrazovací křivky a jemné struktury lze proto přesně identifikovat.



Bez 13bitové tabulky LUT



S 13bitovou tabulkou LUT

RadiCS LE

Pomocí softwaru RADICS LE je možné otestovat jas a křivku stupňů jasu DICOM[®] a automaticky provést kalibraci na základě továrního nastavení. K tomuto účelu se používá snímač zabudovaný v přístroji. Prostřednictvím softwarového nástroje RadiCS LE lze provádět i kalibraci dalších tónových křivek, například CIE.

Důsledné zajišťování kvality obrazu

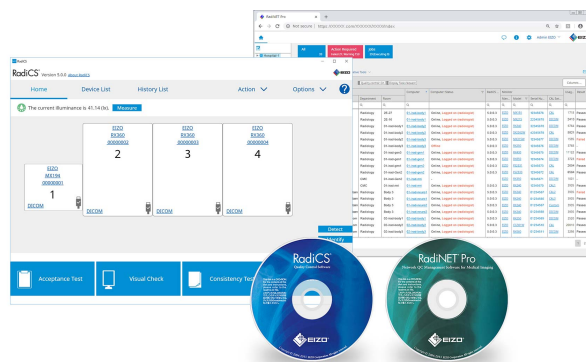
Volitelný software EIZO RadiCS určený k zajišťování kvality obrazu umožňuje rozsáhlou údržbu a kontrolování monitorů. Pokrývá veškeré oblasti od kalibrace přes testování a kontrolu stálosti až po archivaci výsledků. Pracujete-li s více monitory, doporučujeme vám software RadiNET Pro. Tento nástroj umožňuje centralizovanou kalibraci všech monitorů a práci s historickými údaji. Ušetří vám hodně času a zajišťuje jednotnou vysokou kvalitu obrazu v rámci vašeho systému. Základní verze RadiCS LE je již přiložena k monitorům RadiForce GX, RX a MX/MS.

[Další informace o třídách použití RadiCS](#)

[Další informace k softwarovému nástroji RadiCS LE \(součástí dodávky\)](#)

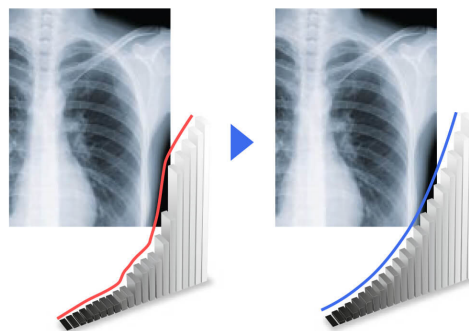
[Další informace k softwarovému nástroji RadiCS \(dodávanému samostatně\)](#)

[Další informace k softwarovému nástroji RadiNet Pro \(dodávanému samostatně\)](#)



Zobrazení křivky DICOM[®] stisknutím tlačítka

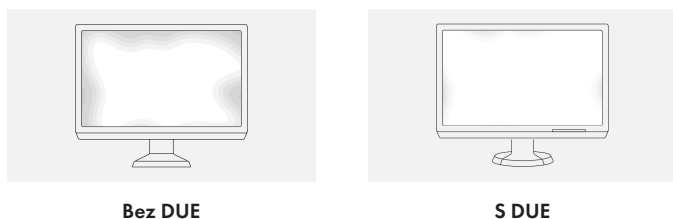
Společnost EIZO provádí pečlivé měření a seřizování každého stupně šedi tak, aby monitory splňovaly požadavky standardu DICOM[®] již v momentu dodání. Výsledkem je velmi konzistentní odstupňování odstínů šedi, jež umožňuje optimální radiologickou diagnostiku.



Popis

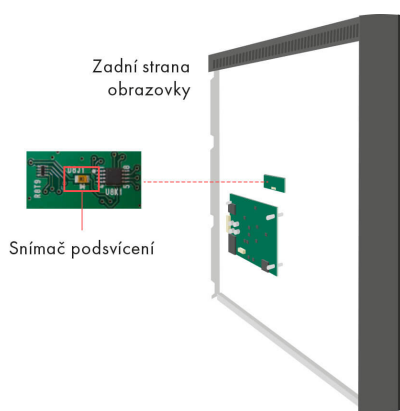
Rovnoměrný jas a jednotné podání barev

Monitor vyniká jednotným podáním barev a rovnoměrným jasnem. Toto zajišťuje obvod DUE (Digital Uniformity Equalizer), který automaticky odstraňuje nerovnoměrnosti bod po bodu. Šedé a barevné odstíny radiologických a jiných lékařských snímků se správně zobrazují na celé ploše obrazovky. To je zásadní požadavek lékařské diagnostiky.



Konstantní jas za provozu

Snímač podsvícení trvale měří jas monitoru. Výhoda: Definované a kalibrované hodnoty jsou přesně reprodukovány již několik sekund po zapnutí monitoru a zůstávají konstantní po celou dobu provozu. Snímač je zabudován uvnitř monitoru a není vidět.

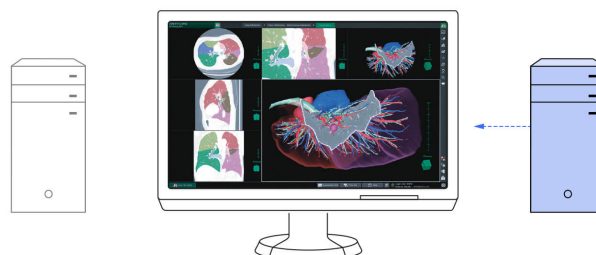


Kvalitnější diagnostika díky širokoúhlému formátu

Díky poměru stran 16:10, resp. 16:9, máte ve vodorovném směru výrazně větší prostor než u běžných monitorů, což oceníte například při souběžném sledování dvou snímků vedle sebe.

Rozhraní pro dva počítače

Vstupy Display Port a DVI-D umožňují připojení dvou zdrojů signálu zároveň. Můžete tak mít současně připojené dva počítače. Přepínání může probíhat automaticky nebo ručně.



Prodloužená životnost díky automatickému vypínání

Monitor disponuje automatickým vypínáním podsvícení (Backlight Saver). Zajišťuje prodloužení životnosti. Podobné zařízení vypíná podsvícení LED nepoužívaného monitoru.

Prvek Backlight Saver je součástí Softwarového programu RadiCS.

Jeden monitor, více rozhraní

Jednodušší už to nebude: Většina koncových zařízení, tj. například stolní a přenosné počítače nebo kamery, lze připojit přímo k monitoru. Monitor je totiž vybaven různými rozhraními. To vám usnadňuje každodenní práci.

Pětiletá záruka

EIZO poskytuje pětiletou záruku. Toto nám umožňuje pokročilý proces výroby, který je založen na jednoduchém a úspěšném principu: promyšlené a pokrokové technologie monitorů, k jejichž výrobě se používají výlučně materiály nejvyšší kvality.



Popis

FlexStand: ergonomický stojan

Stojan umožňuje otáčení, naklápění a také nastavení monitoru do formátu na výšku a na šířku. Plynulé nastavení výšky začíná už od stolní desky. Tím je zaručena optimální ergonomie nezávisle na tom, zda člověk sedí, nebo stojí. I přes svoji maximální pohyblivost je stojan FlexStand vždy plně stabilní.

Technické údaje

Obecné

Číslo produktu	MX242W
Barva přístroje	černá
Oblast použití	Lékařství
Produktová řada	RadiForce

LCD Panel

RadiCS třídy aplikací	IV, V, VI, VIII
Úhlopříčka [palce]	24,1
Úhlopříčka [cm]	61
Formát	16:10
Viditelná plocha obrazu (šířka × výška)	518,4 x 324
Rozlišení v MP	2,3 megapixelů (barva)
Ideální a doporučené rozlišení	1920 x 1200
Rozteč bodů vodorovně [mm]	0,27 x 0,27
Podporované rozlišení	1920 x 1200, 1920 x 1080 (Full HD), 1600 x 1200, 1680 x 1050, 1280 x 1024, 1024 x 768, 800 x 600, 720 x 400, 640 x 480
Technologie panelu	IPS
Max. pozorovací úhel ve vodorovném směru	178 °
Max. pozorovací úhel ve svislém směru	178 °
Zobrazitelné barvy nebo stupně šedé	1,07 mld. barev (Display Port, 10 bitů), 16,7 mil. barev (Display Port, 8 bitů), 16,7 mil. barev (DVI, 8 bitů)
Max. jas (obvykle) [cd/m²]	350
Max. kontrast (obvykle)	1000:1
Typ podsvícení	LED

Vlastnosti

Barevná paleta / tabulka LUT	543 mld. barev / 13 bitů
Hardwarová kalibrace jasu a charakteristiky jasu	✓
Digital Uniformity Equalizer (řízení homogenity)	✓
Standardní režimy barev / stupňů šedé	User1, User2, sRGB, Paper, DICOM
Křivka stupňů světlosti DICOM	✓
Jazyk OSD	de, en, fr, es, it, se, ja, zh
Možnosti nastavení	Jas, gama, barevná sytost a barevná teplota, rozlišení, křivka stupňů jasu DICOM®, jazyk OSD (de, uk, fr, es, it, se), interpolace, vypínací časovač
Vstupní konektory	1 x DisplayPort, 1 x DVI-I
Technické údaje USB	USB 2.0
Konektory USB pro upstream	1 x type B
Konektory USB pro downstream	2 x type A
Videosignál	DisplayPort, DVI (TMDS), RGB Analog
Rozbočovač USB	1 Up-/ 2 Down-Stream, Rev. 2.0

Elektrické parametry

Příkon (obvyklý) [W]	31
Maximální příkon [W]	68
Úsporný režim [W]	0,5
Vypínání napájení [W]	0
Napájecí zdroj	AC 100-120 V / 200-240 V, 50/60 Hz
Správa napájení	DVI-DMPM, DisplayPort Version 1.1a, VESA DPMS
Vestavěný zdroj	✓

Certifikáty & Normy

Certifikace	CE (Medical Device Directive), EN 60601-1, UL60601-1, CSA C22.2 Nr. 601-1, IEC60601-1, VCCI-B, FCC-B, CAN ICES-3 (B), C-Tick, RoHS, WEEE, CCC, GOST-R
-------------	---

Záruka

Záruka a servis	5 let nebo 30.000 hodin standardního provozu (8 hod/denně)
-----------------	--

Rozměry & hmotnost

Rozměry [mm]	575 x 423-553 x 245
Hmotnost [v kilogramech]	8,7
Hmotnost bez stojanu [v kilogramech]	6
Možnost otáčení (doprava/levý)	172 °
Možnost sklopení dopředu/dozadu	0 ° / 30 °
Výškové/příčné otáčení (Pivot)	✓
Výšková nastavitelnost [mm]	130
Rozestup otvorů	Standard VESA 100 x 100 mm

Software & Příslušenství

Související software a další doplňky jsou k dispozici ke stažení nebo na CD	RadiCS LE, ScreenManager PRO Medical
Přídavný zdroj	Napájecí kabel, Propojovací kabel DisplayPort – DisplayPort, Propojovací kabel DVI-D – DVI-D, Kabel USB 2.0, Disk se softwarovými nástroji pro LCD monitory EIZO (obsahuje rovněž příručku ve formátu PDF)
Příslušenství	RadiCS (Software RadiCS nabízí řadu testů a automatických nastavení k zajištění stálé a konzistentní reprodukce obrazu na všech monitorech RadiForce.), RadiNET Pro (Software značky EIZO pro síťové řízení kvality ve velkých zařízeních se vzdálenou správou monitorů.)
Doporučená grafická karta	MED-XN51 LP